

Blåholmen / Fælleshus



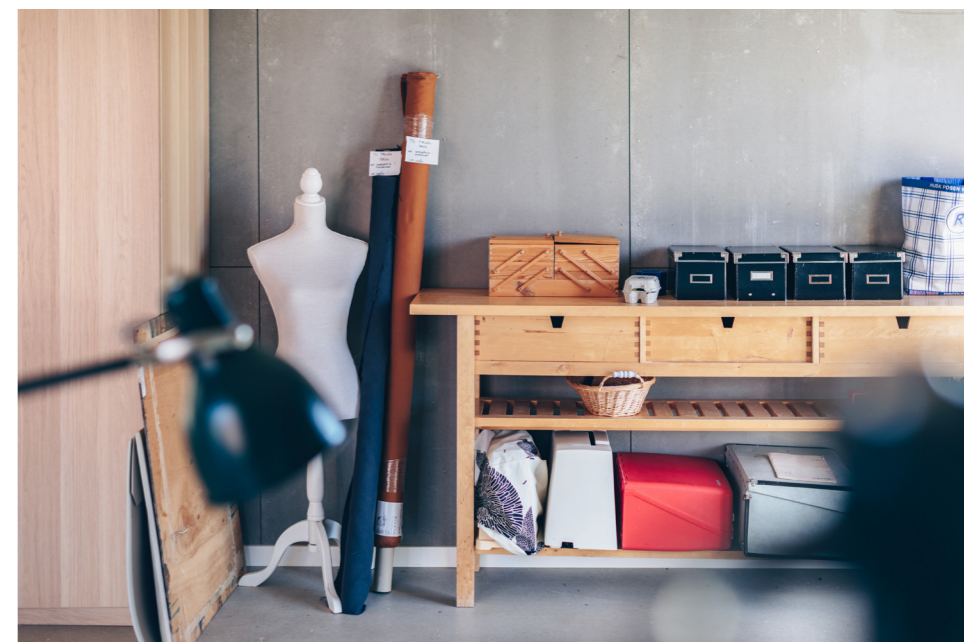


2021

Balancen er et bofællesskab i Ry. Projektet rummer en invitation til at indgå i et fællesskab, hvor omtanke og respekt for naturen er et fælles afsæt for at skabe et levende hverdagsfællesskab.

Projektet er opført på baggrund af et værdiprogram, som er udviklet for Realdania og i samarbejde med Andel. Balancen fokuserer på fire værdier:

Natur, sundhed, klima og ressourcer

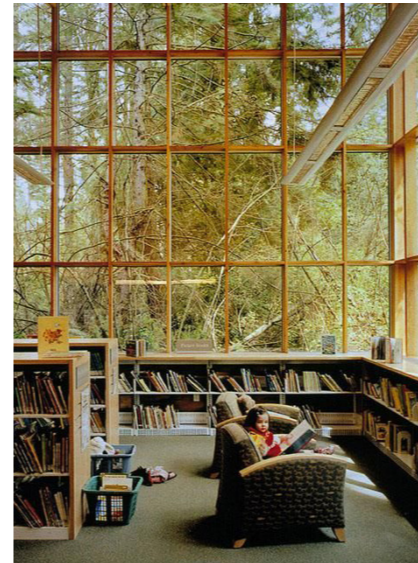




1978

Fra sin placering på et markareal i Herfølge, har Tinggården, siden tilblivelsen i 1978, dannet skole for det tætte og lave boligbyggeri i Danmark. Formsproget i bebyggelsen er folkeligt, nærmest romantisk i tegnestuens første byggede projekt. Det rummer enkel byggeteknik og et system af rumlige komponenter. Målet var at bygge en landsby med indbygget fællesskab og fleksibilitet. Bebyggelsen har tætte boklynger og nær adgang til de store og grønne fællesområder.

Reference / Fælleshus



Aktiviteter



vaskeri
yoga
værksted
hjemmekontor
festlokale
hyggestue
bordtennes
musik
gæsteværelse



Uderum

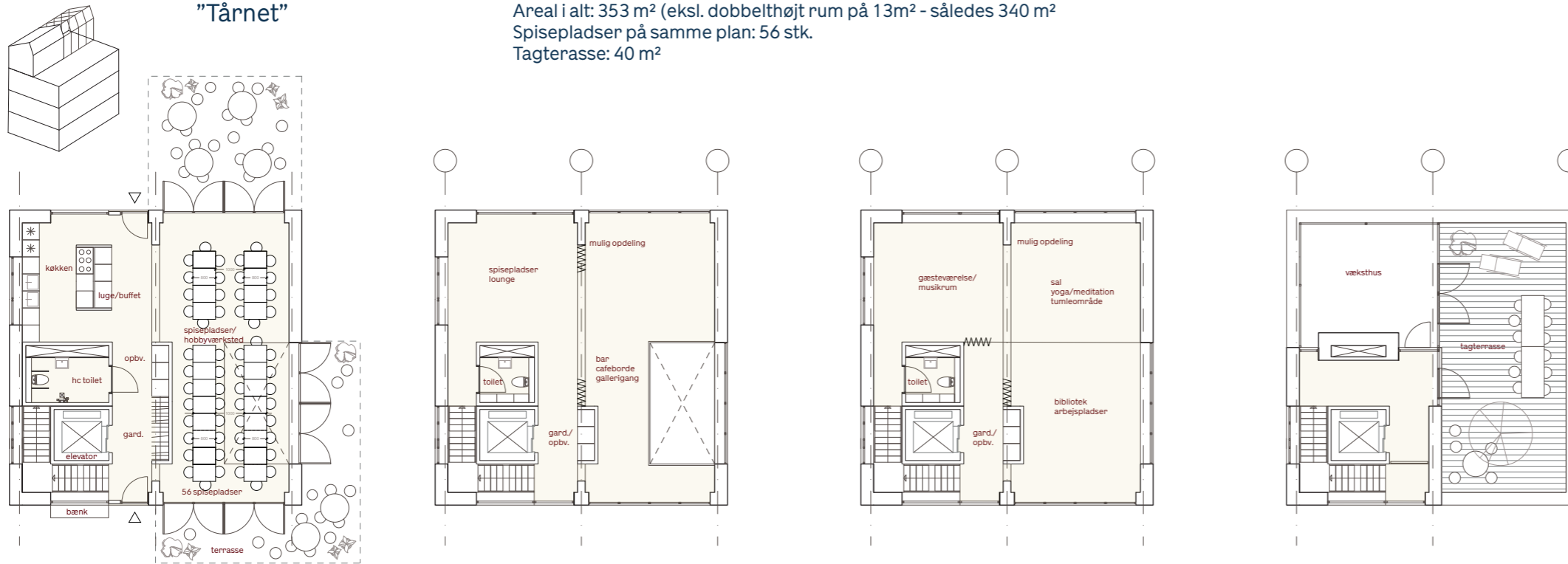


have
udekøkken
højbede
væksthuse
bærbuske
frugttræer
redskab
cyklenskurer
kajak
uformelt



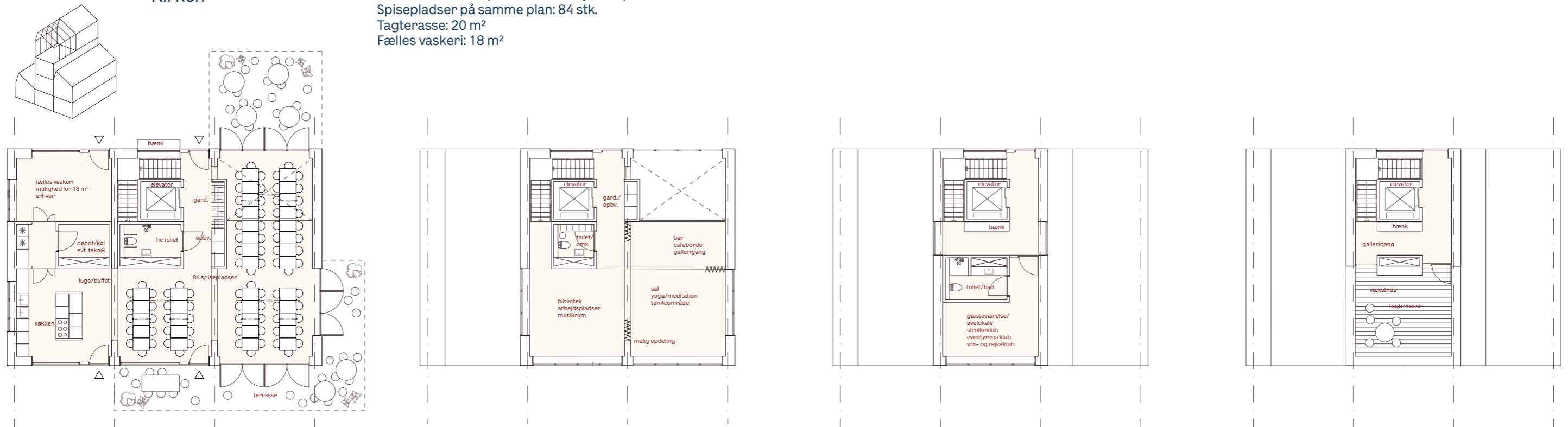
"Tårnet"

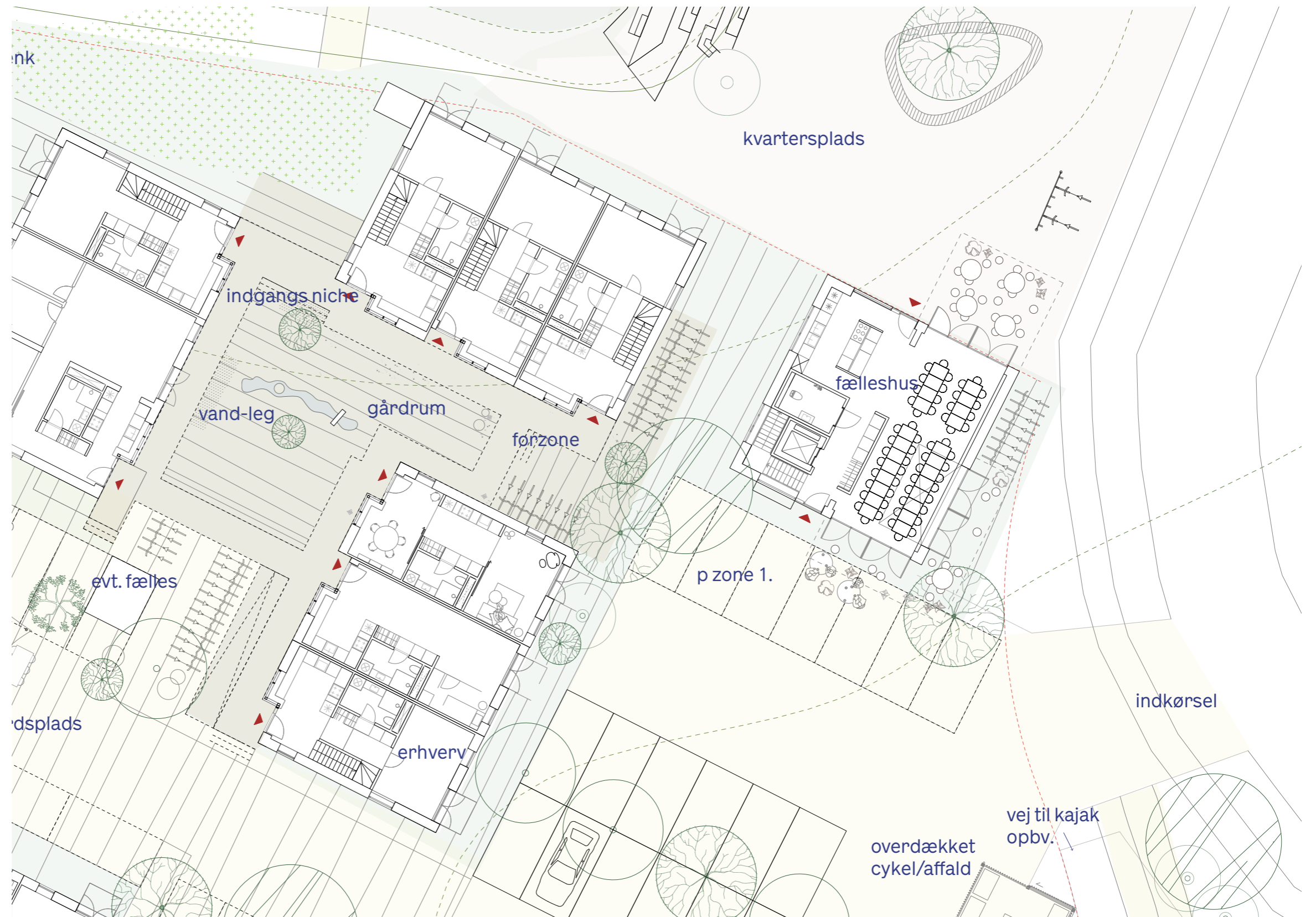
Areal i alt: 353 m² (eksl. dobbelthøjt rum på 13m² - således 340 m²)
 Spisepladser på samme plan: 56 stk.
 Tagterasse: 40 m²



"Kirken"

Areal i alt: 353 m² (eksl. dobbelthøjt rum på 13m² - således 340 m²)
 Spisepladser på samme plan: 84 stk.
 Tagterasse: 20 m²
 Fælles vaskeri: 18 m²

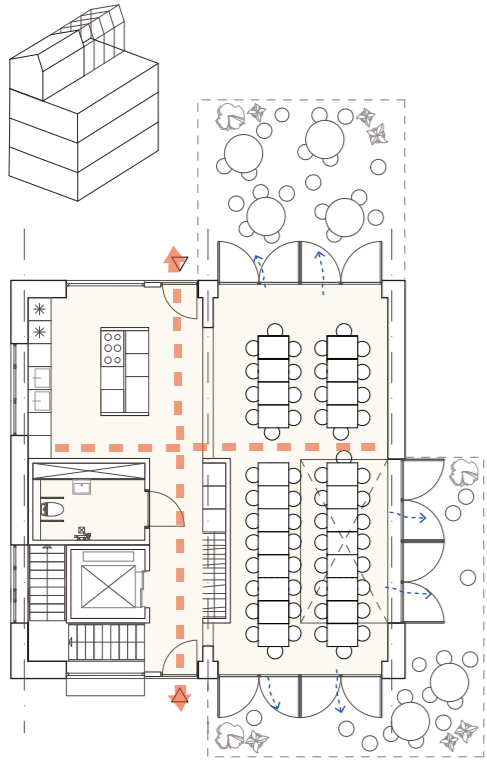




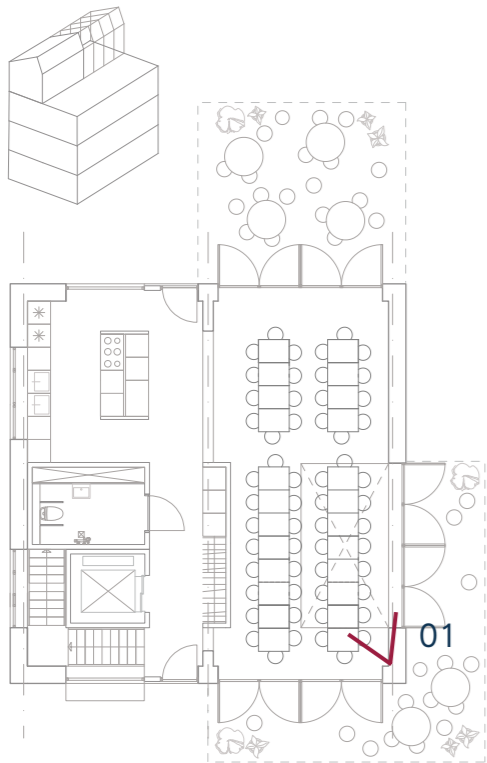
planudsnit 1:200

"Tårnet" / Fælleshus

Areal i alt: 353 m² (eksl. dobbelthøjt rum på 13m² - således 340 m²)
Spisepladser på samme plan: 56 stk.
Tagterasse: 40 m²

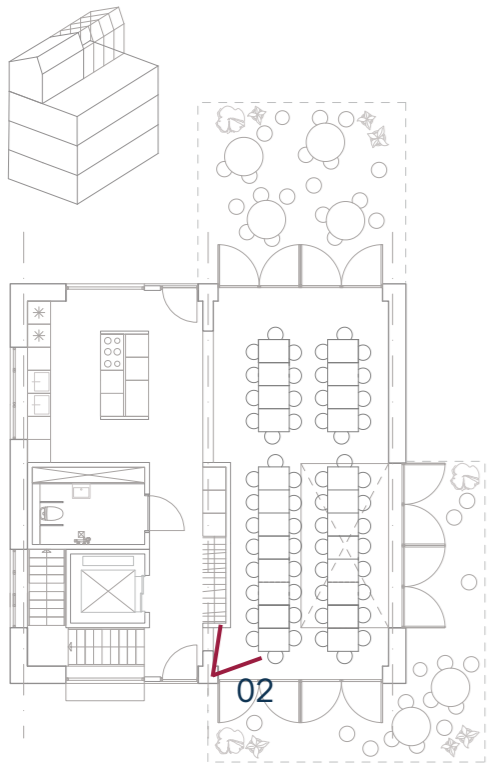


01



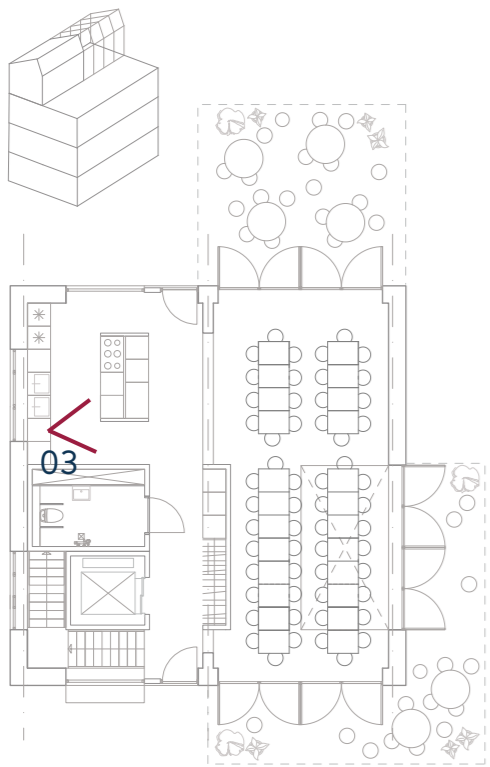


02



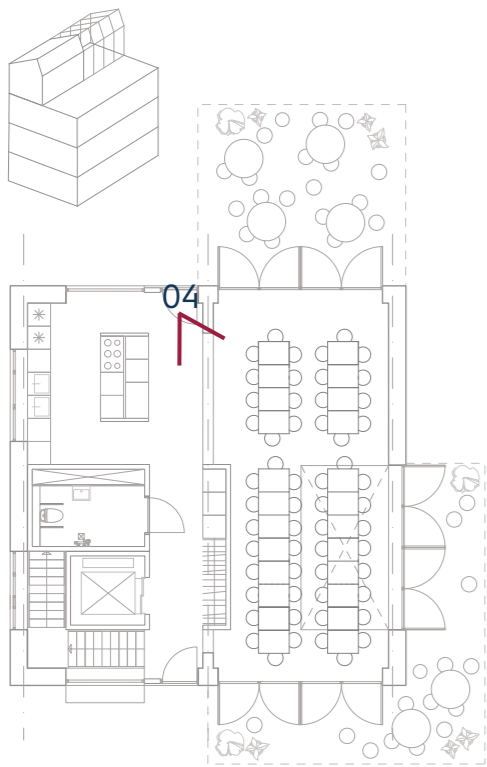


03



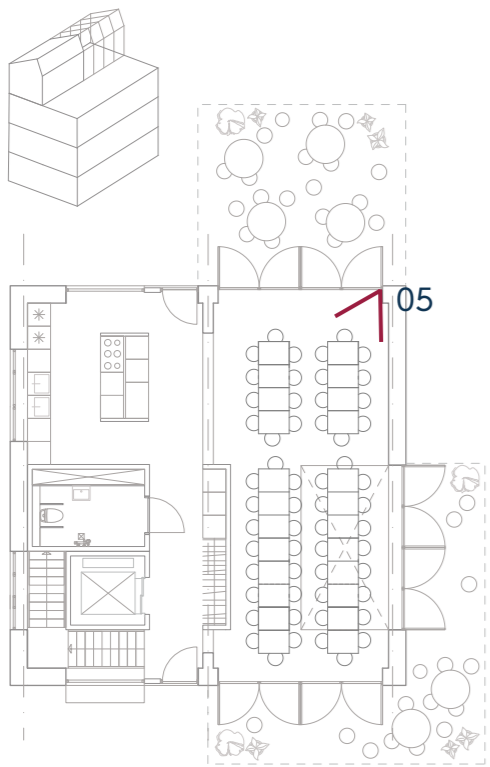


04

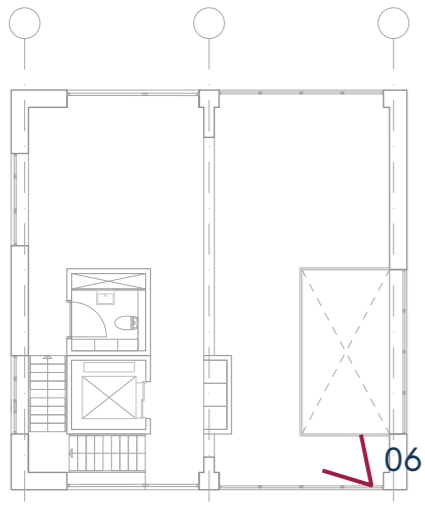




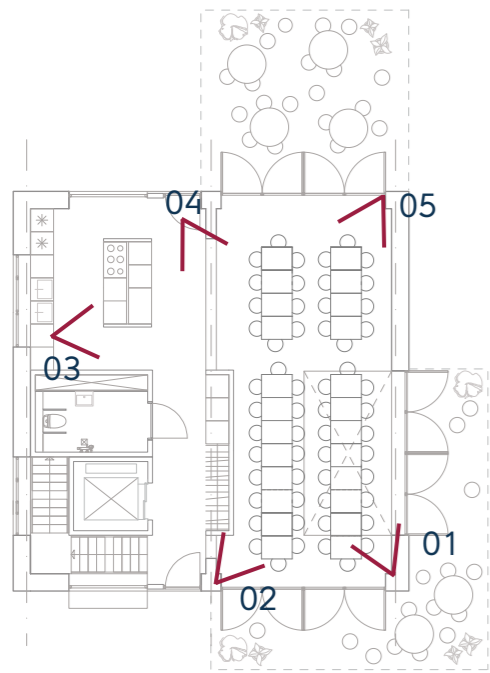
05



"Tårnet" / Fælleshus



1. sal



stue



06



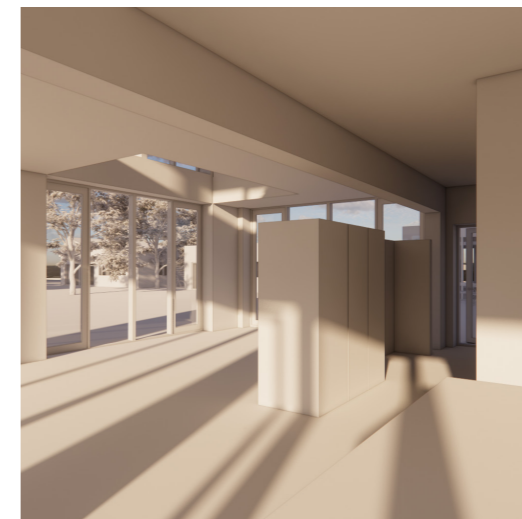
01



02



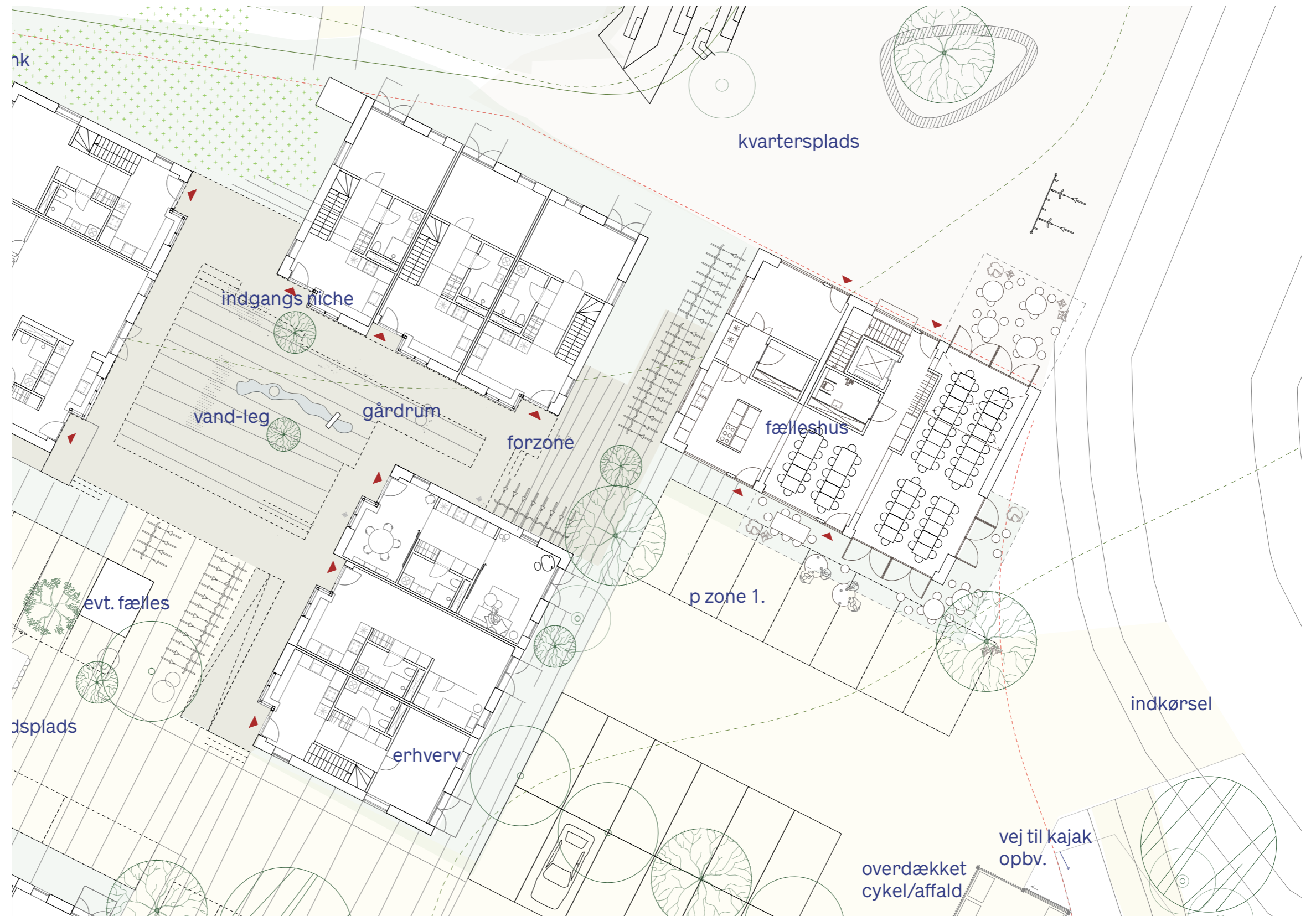
03



04



05



planudsnit 1:200

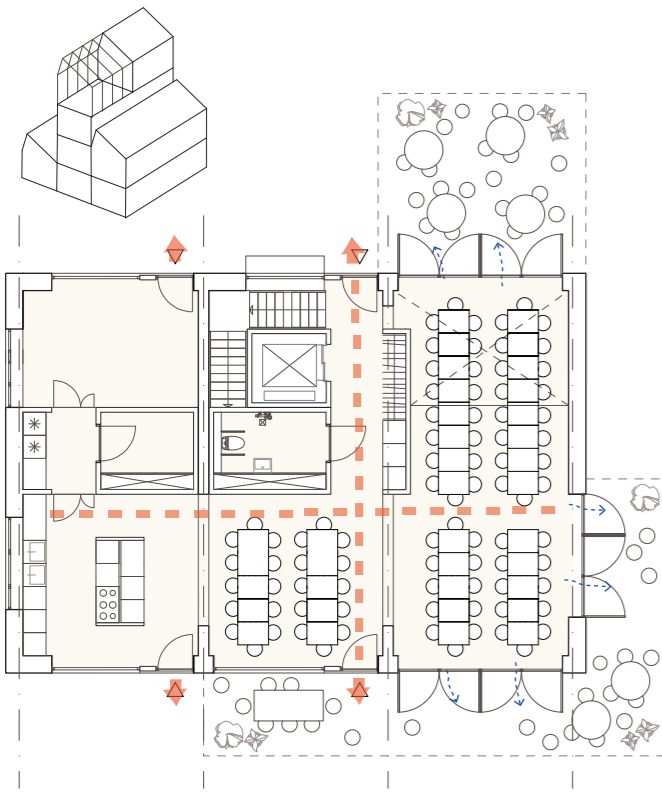
"Kirken" / Fælleshus

Areal i alt: 353 m² (eksl. dobbelthøjt rum på 13m² - således 340 m²)

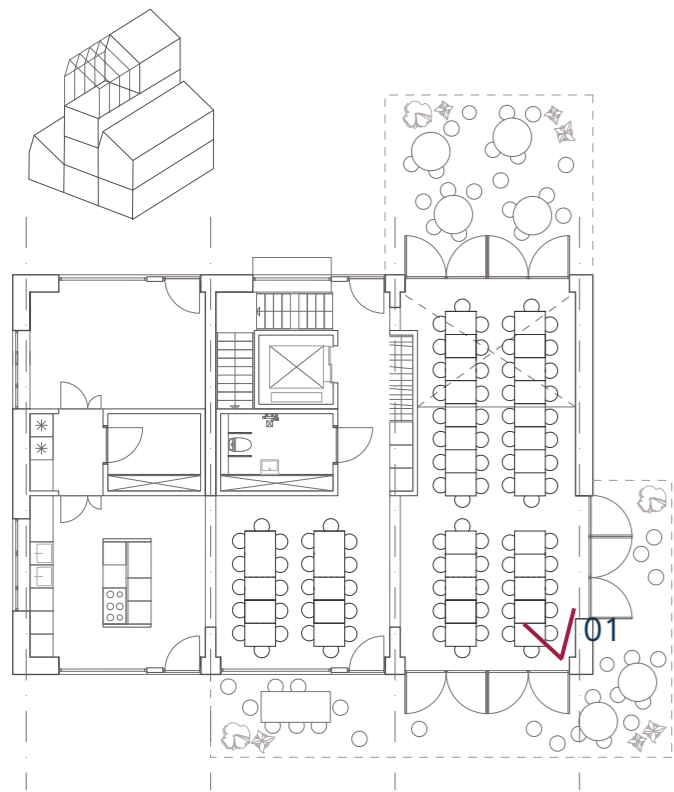
Spisepladser på samme plan: 84 stk.

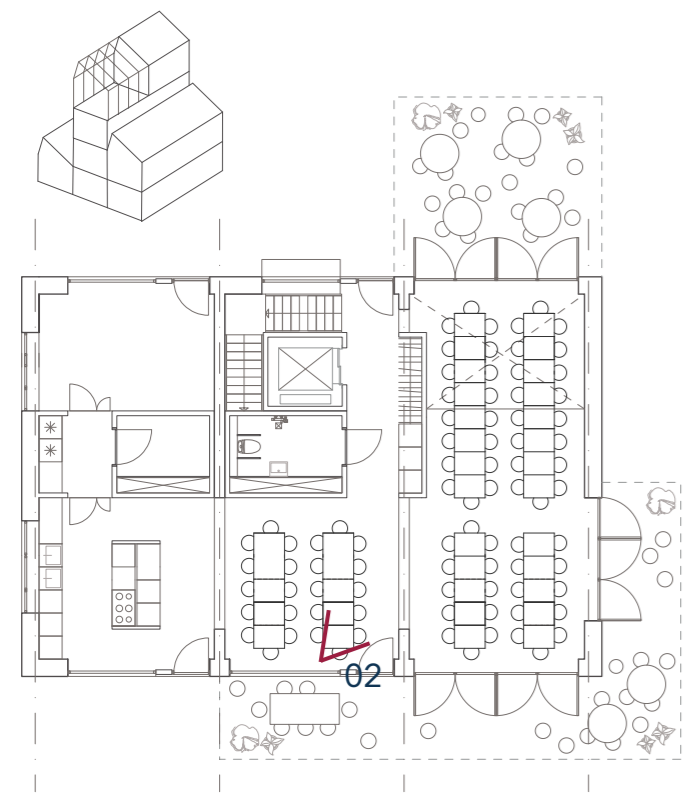
Tagterasse: 20 m²

Fælles vaskeri: 18 m²

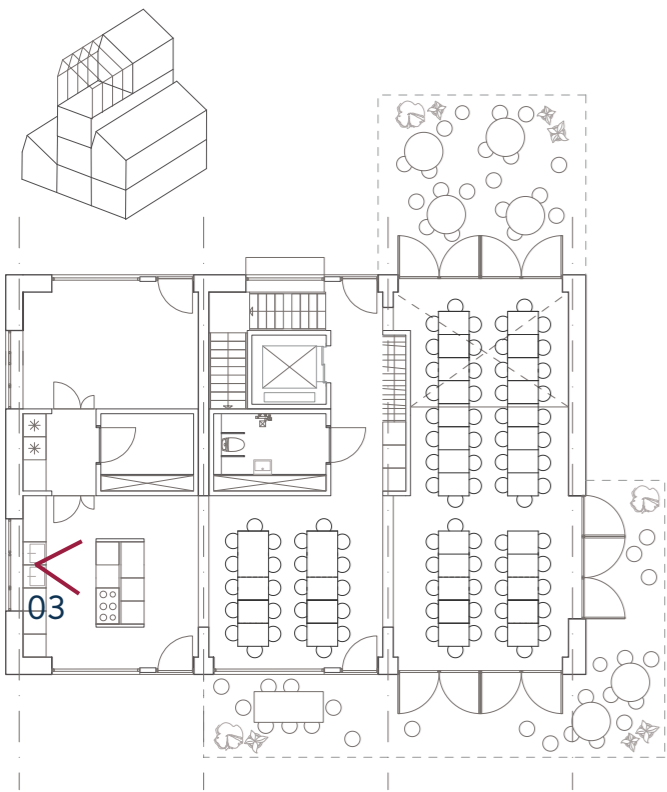
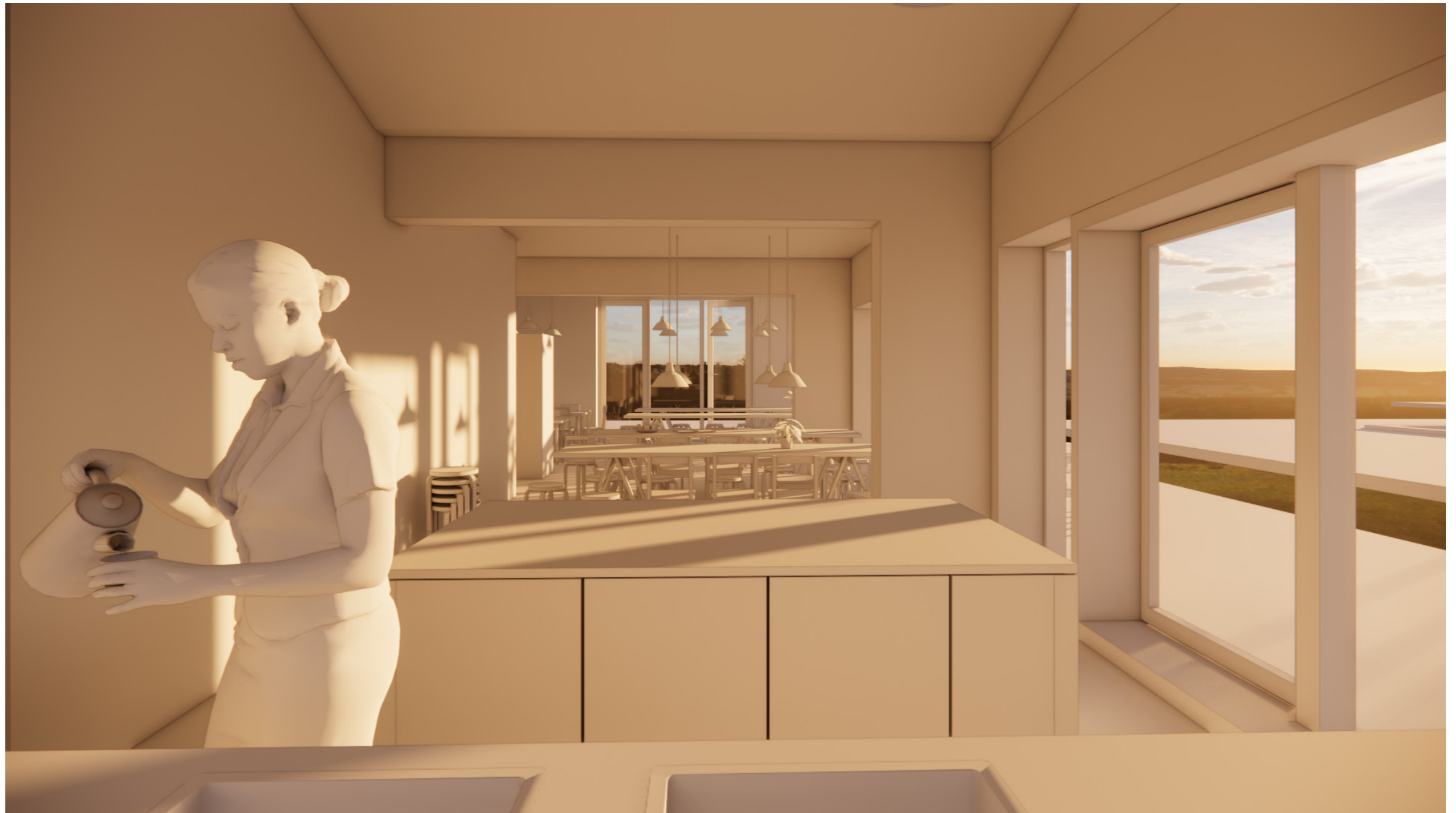


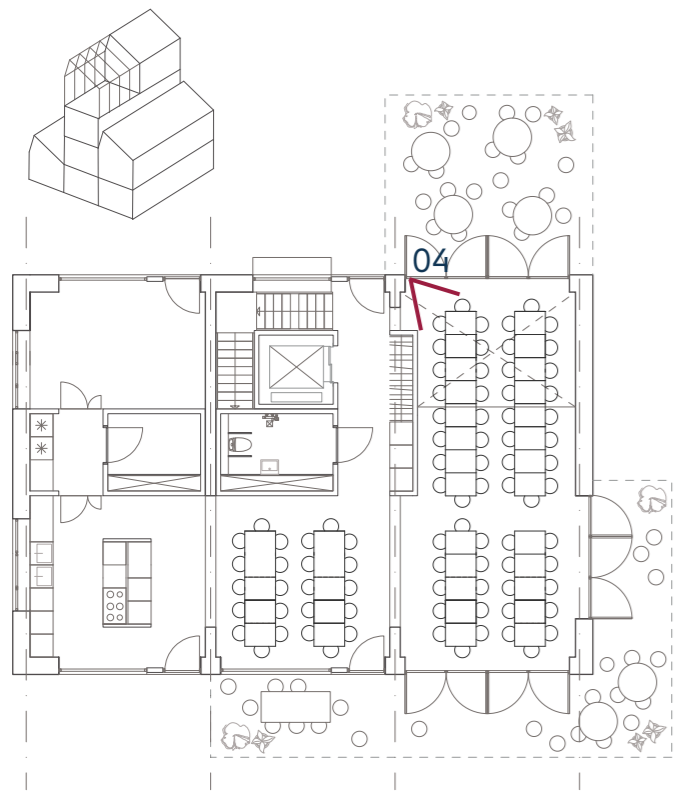
01

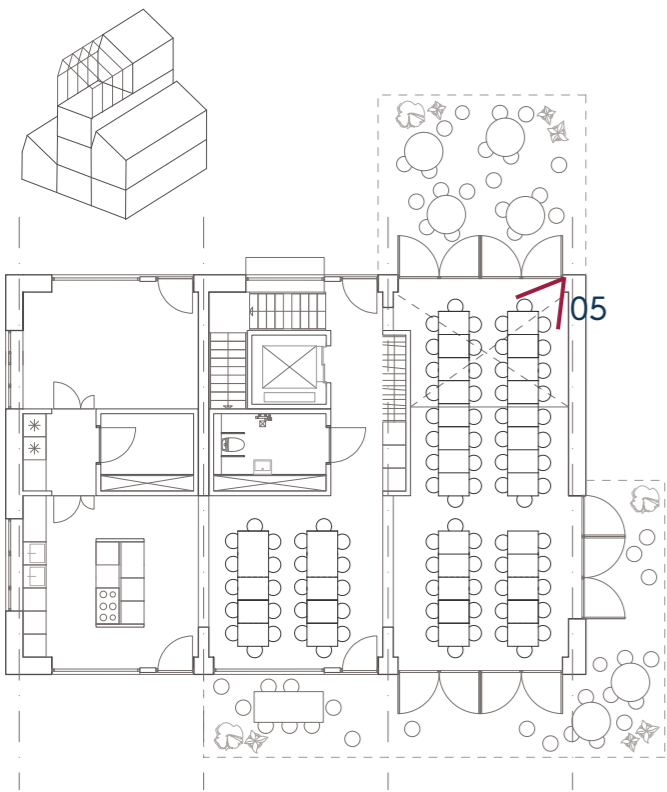




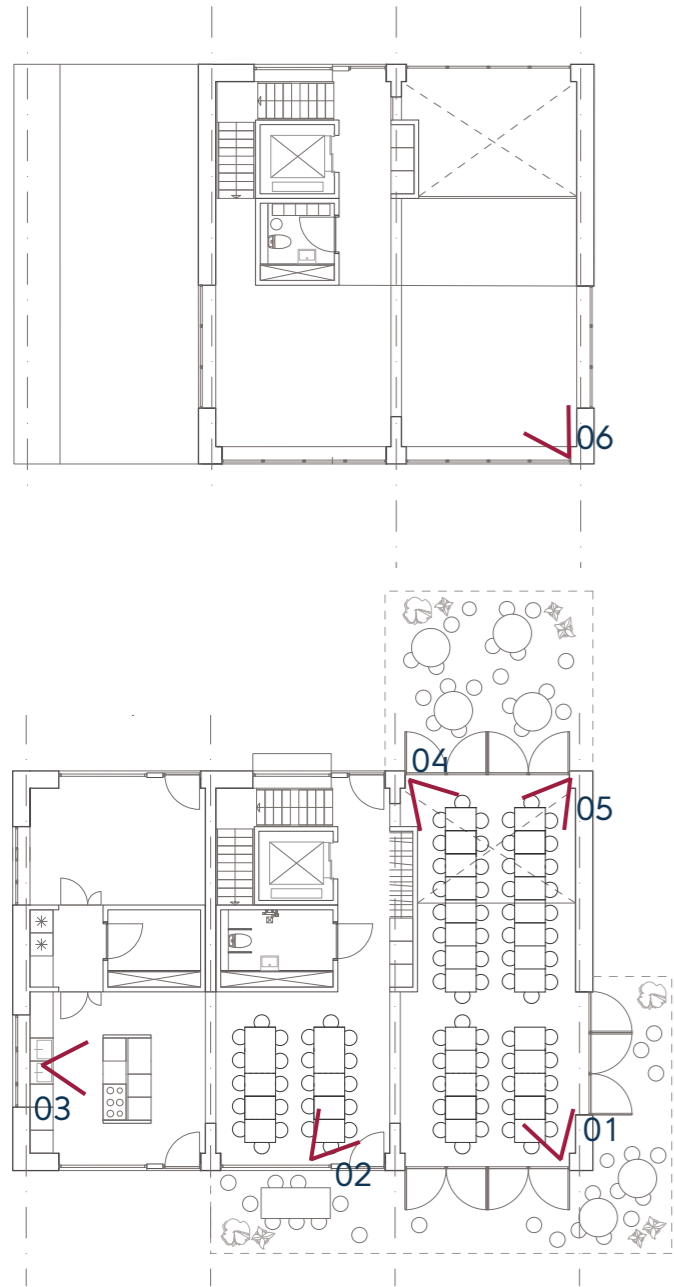
02



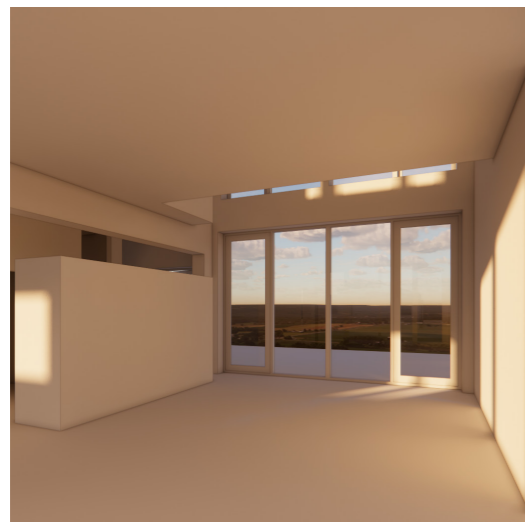




"Kirken" / Fælleshus



06



01



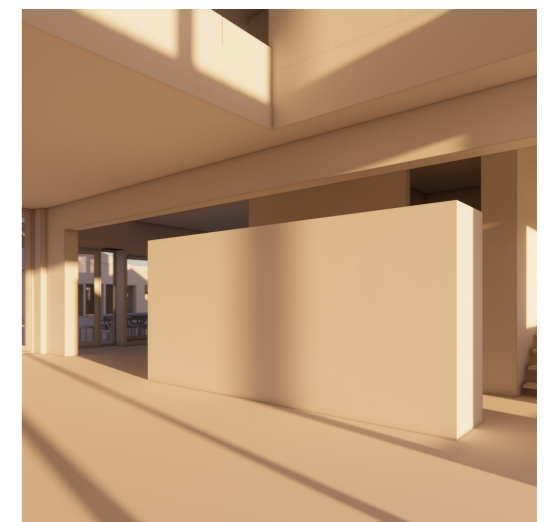
02



03



04



05

